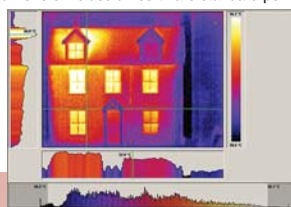


PCE-TC 3

Camera termica ad alta risoluzione ottica (160 x 120 pixel) / una insuperabile realzione qualità prezzo

Il nucleo della camera termica ad alta risoluzione è un microbolometro non refrigerato (Uncooled Focal Plane Array) con una risoluzione di 160 x 120 pixel. La camera termica è stata disegnata in forma ergonomica per essere usata con una sola mano. Grazie al suo peso minimo di solo 750 g è ideale per l'analisi di macchine e impianti, per la termografia da costruzione e tante altre applicazioni. La camera termica PCE-TC 3 le offre una esattezza di misurazione di massimo $\pm 2^\circ\text{C}$ o $\pm 2\%$ in un range di temperatura da -10°C fino a $+250^\circ\text{C}$. Nel display a colori della camera termica può spostare in loco i due cursori nei differenti punti e leggere direttamente la temperatura corrispondente, così come la differenza di temperatura tra i due cursori stessi. Con queste funzioni di alta gamma può riconoscere immediatamente qualsiasi irregolarità e prendere le misure pertinenti in loco. Il puntatore laser integrato le consente inoltre di situare in modo preciso il campo di misura durante l'analisi o registro di immagine. Può registrare nella memory card SD e trasferirle in un secondo tempo a un computer o a un portatile. Attraverso il punto USB può trasferire i dati al computer in tempo reale; in questo caso può selezionare fino a 10 punti di misurazione. Nel contenuto della spedizione si include un lettore di memory card SD e un software da analisi con il quale potrà elaborare analisi dettagliate e immagini termiche; inoltre potrà elaborare referti in modo molto semplice.

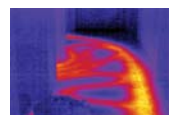
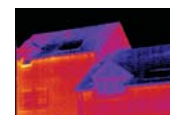
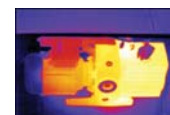
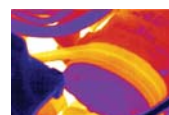
- Risoluzione 160 x 120 pixel
- Range di temperatura: $-10 \dots +250^\circ\text{C}$
- Precisione: massimo $\pm 2^\circ\text{C}$ o $\pm 2\%$ di compensazione di temperatura ottima
- Rilevazione automatica del punto più caldo e più freddo dell'immagine (Cold- and Hot-Spot)
- Ergonomia: uso con una sola mano, peso: 750 g, ideale per uso mobile
- Libero di licenza: frequenza inferiore a 9 Hz
- Puntatore laser: Consente di situare in modo esatto il campo di misura
- Memory card SD per memorizzare fino a 1000 immagini
- Nella spedizione è incluso un software standard per la trasmissione e analisi



Display a colori extra grande di 3,5"

Precisazioni tecniche

Range di temperatura	$-10 \dots +250^\circ\text{C}$
Risoluzione	0,15 $^\circ\text{C}$
Precisione	$\pm 2\%$ del valore di misura o $\pm 2^\circ\text{C}$
Punti di misura	160 x 120 (19.200 punti)
Sensore	Uncooled Focal Plane Array (UFPA)
Obiettivo (FOV)	$20^\circ \times 15^\circ$
Distanza di misura	300 mm fino a infinito
Campo spettrale	8 ... 14 μm
Grado di emissione	0,20 ... 1,00 (regolabile)
Memoria di immagini	ca. 1000 immagini in memory card SD
Interfaccia	USB
Display	a colori di 3,5"
Indicatore temperatura	$^\circ\text{C}$, $^\circ\text{F}$ o K
Paletta cromatica	4 varianti
Cursore	2 cursori
Puntatore laser	classe II
Alimentazione	batteria
Tempo operativo (con batterie)	ca. 4 ore
Struttura	plastica
Temperatura ambientale	$-15 \dots +45^\circ\text{C}$
Tipo di protezione	IP 54
Dimensioni	230 x 120 x 110 mm
Peso	750 g



Contenuto della spedizione

Camera termografica PCE-TC 3, batteria al litio interna, caricatore, cavo USB, software standardr, memory card SD, lettore di scheda, cinghia, valigetta e istruzioni

N. Art.	Articolo	Preis [Euro]
PCE-TC 3	Camera termografica	2950,00

Componenti supplementari

PCE-TC LG	Caricatore	185,00
PCE-TC ALG	Caricatore per automobili	46,00
PCE-TC LS	Protettore di luce per l'ottica	54,00
PCE-TC BP	Batteria di ricambio	165,00
STAT	Stativo	49,00
CAL-PCE-TC	Certificato di calibratura (con la prima richiesta)	1130,00
CAL-PCE-TC R	Certificato di calibratura (ricalibratura)	1350,00



Caricatore



Caricatore per automobili



Stativo