

## Durometro UCI PCE-3500

**durometro UCI per misure non distruttive / ampio display LCD a colori / software incluso / misura in HV, HRC, HRB, HB e MPa / registrazione dati / sonde intercambiabili / diamante Vickers da 136 °**

Il durometro UCI PCE-3500 misura la durezza dei pezzi metallici in modo non distruttivo. Funziona in base al metodo UCI (Ultrasonic Contact Impedance). Con questo metodo il diamante Vickers della sonda viene eccitato con la propria risonanza. Quando si preme la sonda, la frequenza delle vibrazioni si riduce. La riduzione della frequenza dipende dalla durezza della superficie, dal modulo elastico del materiale e dalla superficie di contatto. In base alla modifica della frequenza e alle caratteristiche del materiale, il durometro è in grado di determinare la durezza di una superficie.

Il durometro UCI effettua tutte le misure in modo non distruttivo. Lascia solo un'impronta minuscola sulla superficie, ma è così piccola che non si percepisce a occhio nudo. Il durometro UCI è adatto per misurare pezzi con bordi duri, come ad esempio quelli prodotti dalla nitrurazione o dalla tempra ad induzione. Questo durometro si utilizza di solito per misurare matrici da taglio, presse, componenti a parete spessa, ingranaggi, pale di turbine, alberi a camme o punti di saldatura. Il durometro UCI è adatto per effettuare qualsiasi altro tipo di misura della durezza. Le sonde sono intercambiabili per poter essere utilizzate per differenti applicazioni.

Dopo aver misurato la durezza di un campione, il durometro UCI visualizza diversi valori statistici come i valori MIN / MAX o il valore medio. È possibile calcolare anche la deviazione standard e altri coefficienti. Include anche un istogramma. Il PCE-3500 ha una memoria interna, grazie alla quale si possono analizzare i risultati mediante il software.



- Misura in base al metodo UCI
- Misura in HRC, HRB, HV, HB, MPa
- Direzione della misura di 360 °
- Ampio display LCD a colori

- Registrazione attraverso scheda SD
- Sonde intercambiabili
- Calibrato per diversi materiali
- Analisi dei dati tramite il software

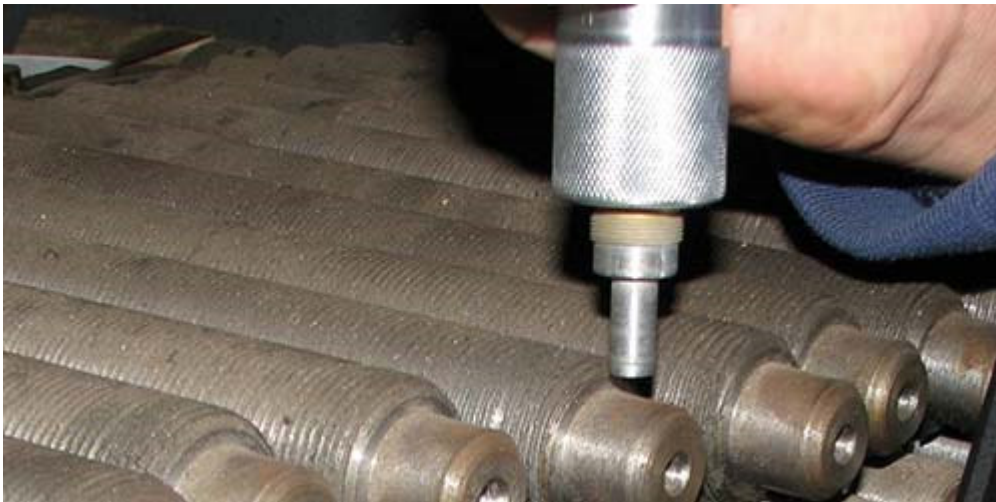
### Specifiche tecniche del durometro UCI PCE-3500

|                               |  |
|-------------------------------|--|
| Range di misura               | 230 ... 940 HV<br>20 ... 70 HRC<br>90 ... 650 HB<br>370 ... 1740 MPa   |
| Precisione                    | ± 3 % HV<br>± 1,5 HRC<br>± 3 % HB  |
| Sonde                         | Sonda UCI da 50 N<br>(Opzionale, Sonda UCI da 10 N)  |
| Scale di durezza              | HRC, HB, HV, HRB, HL, MPA  |
| Materiali                     | Durometro UCI: acciaio (ferromagnetico)  |
| Testina di misura             | Diamante Vickers da 136 °  |
| Direzione di misura           | 360 °  |
| Spessore minimo del materiale | 1 mm (solo con sonde UCI)  |
| Display                       | LCD grafico a colori retroilluminato   |
| Funzioni                      | Singola misura, MIN / MAX / media, riconteggio, deviazione standard, coefficiente di variazione, istogramma, Smart Mode (filtro dei valori errati) |
| Memoria                       | Scheda SD  |
| Interfaccia                   | USB  |
| Condizioni operative          | -20 ... +40 °C / 30 ... 80 % H.r.  |
| Alimentazione                 | 6 V (3 x pile AA)  |
| Durata delle pile             | ca. 10 ore   |
| Dimensioni                    | 160 x 75 x 30 mm   |
| Grado di protezione           | IP 54  |
| Peso                          | 300 g (senza sonda)  |

### Contenuto della spedizione del durometro UCI PCE-3500

1 x Durometro UCI PCE-3500, 1 x sonda UCI da 50 N, 1 x scheda SD da 2 GB, 1 x cavo USB, 1 x software, 1 x istruzioni d'uso

### Applicazioni del durometro UCI PCE-3500

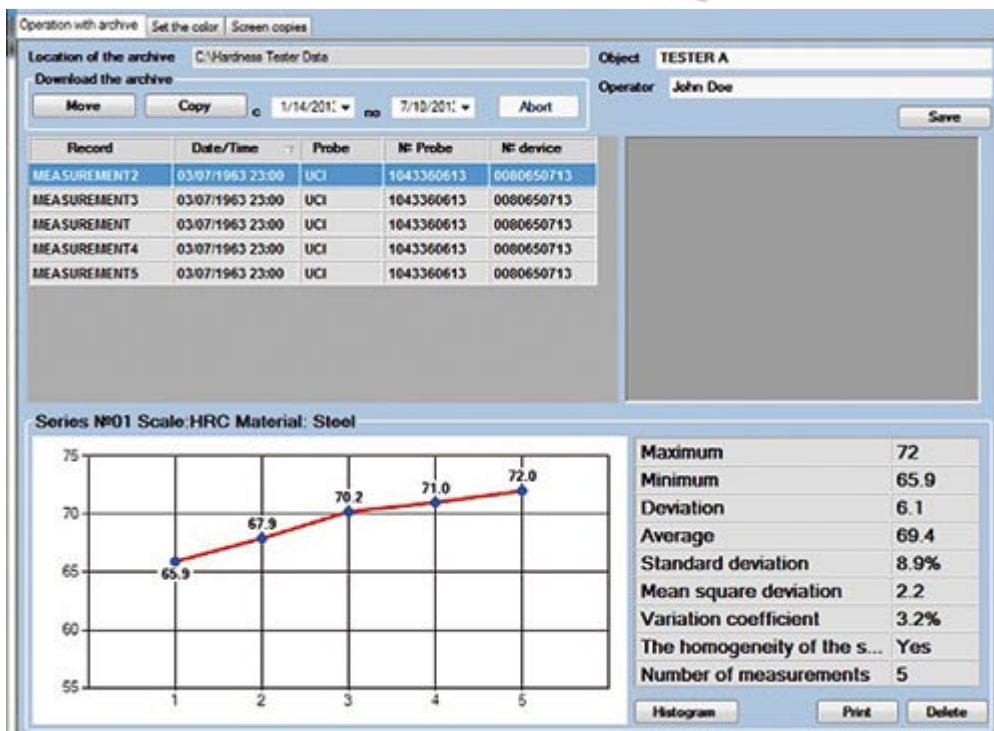


Il durometro UCI effettua misure non distruttive.



Qui può vedere il sensore del durometro UCI. Per questo si è smontata la parte superiore del sensore. Consente di misurare in cavità di vario tipo.

Avvitare il sensore sulla parte frontale della sonda quando misura su superfici piane. In questo modo la sonda si manterrà in posizione piana per evitare errori.



Software di analisi del durometro UCI PCE-3500