

Camera di ispezione PCE-PIC 60 / PCE-PIC 120

Camera di ispezione da 60 m e 120 m di lunghezza / Sonda IP68 con PAN-TILT / Messa a fuoco automatica / Misuratore della lunghezza del cavo / USB e HDMI / Possibilità di inserimento dati con tastiera / Scheda di memoria SD

La camera di ispezione PCE-PIC 60/120 viene utilizzata per ispezionare le tubazioni. La camera di ispezione dispone, a seconda del modello, di 60 m o 120 m di fibra ottica. All'estremità della sonda endoscopica si trova una testina articolata e motorizzata. La testina gira a 360° in orizzontale e 180° in verticale. La testina dispone anche di una messa a fuoco automatica che consente di effettuare ispezioni tra 20 e 100 cm. La testina della camera di ispezione ha 4 LED integrati in grado di illuminare perfettamente la zona da controllare. La camera di ispezione dispone inoltre di un dispositivo per la misura della lunghezza del cavo elettronico, per facilitare la localizzazione precisa della zona avariata od ostruita.

Per ottenere una documentazione dell'ispezione, è possibile registrare con la camera di ispezione immagini e video. La camera di ispezione ha una uscita HDMI che consente di visualizzare un'immagine in un monitor esterno. La camera di ispezione salva le immagini con una risoluzione di 1980 x 1080 pixel affinché non vada perduto nessun dettaglio. Se si vuole aggiungere qualche commento, si può usare la tastiera USB. La camera di ispezione viene inviata con un tamburo in alluminio robusto. Il contenuto della spedizione include inoltre un carrello e una guida da montare sulla sonda. Grazie a ciò la sonda può muoversi nelle tubature con diametro tra 80 e 1200 mm.



- Sonda endoscopica da 60 m o 120 m
- Carrello per cavo, testina e unità di controllo
- Ampio display
- Inserimento del testo nell'immagine o video

- Telecamera motorizzata
- Messa a fuoco automatica
- Funzione di localizzazione
- Fibra ottica da \varnothing 9,5 mm

Specifiche tecniche

Diametro della sonda
Rotazione della sonda

60 mm
Orizzontale: 360°
Verticale: 180°

Lunghezza della sonda endoscopica

PCE-PIC 60: 60 m
PCE-PIC 120: 120 m

Distanza di visione
Campo / angolo visivo

20 ... 100 cm
105°

Diametro raccomandato dei tubi

80 ... 1200 mm

Illuminazione

4 x LED (regolabili)

Bilanciamento del bianco

Automatico

Sensore immagini

1/2.9" Sony CCD, 1920 x 1080 pixel

Display

LCD da 10,1", 1280 x 800 pixel

Interfaccia

USB 2.0, HDMI

Possibilità di registrazione

Video (AVI), Foto (JPEG) e audio

Memoria

Scheda SD fino a 256 GB

Formato uscita video

PAL 1080P, 720P, CVBS
NTCS 1080P, 720P, CVBS

Menù

Multi-lingue

Misura della lunghezza del cavo

0 ... 60 o 0 ... 120 m

Inserimento dei dati

Tramite tastiera

Condizioni operative

-10 ... 50 °C / 30 ... 90% U.R.

Condizioni di stoccaggio

-20 ... 60 °C / 30 ... 90% U.R.

Alimentazione

Grado di protezione

Dimensioni

Peso

Alimentazione: 110V ... 240V AC / 13,5V / 5A DC, Batteria al litio da 12V / 6000 mAh

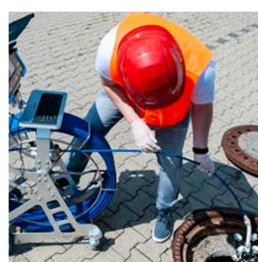
Sonda: IP68

Set completo: 87,5 x 97,8 x 40,6 cm

Sonda: 60 x 146 mm (lunghezza complessiva: 360 mm)

PCE-PIC 60: circa 20 kg

PCE-PIC 120: circa 35 kg



Contenuto della spedizione

- 1 x Camera di ispezione PCE-PIC 60/120,
- 1 x Sonda da 60 m o 120 m con tamburo (in base al modello),
- 1 x Display con tastiera,
- 1 x Carrello per la sonda,
- 1 x Sonda,
- 1 x Localizzatore,
- 1 x Connessione alla telecamera ,
- 1 x Stella di centraggio,
- 1 x Attrezzi per montaggio,
- 1 x Alimentatore,
- Istruzioni per l'uso (Disponibili in Inglese, Italiano in traduzione)