

## Microscopio LCD PCE-DHM 30

**Microscopio LCD per visualizzazione su display / Connessione al PC tramite USB / Supporto altezza regolabile / 720 p / Illuminazione del campione con 8 LED / Menù disponibile in 12 lingue / Alimentato a batteria / Scheda di memoria Micro SD**

Il microscopio LCD PCE-DHM 30 è un microscopio da tavolo multifunzione di piccole dimensioni e facile da usare. Questo microscopio LCD non richiede alcun accessorio poiché ha un display LCD che mostra l'immagine in tempo reale su di uno schermo a risoluzione più alta. Grazie agli 8 LED integrati è garantita una ottima illuminazione del campione. Il supporto incluso nella spedizione contiene il microscopio LCD ed il campione, consentendo di concentrarsi completamente sull'immagine. La batteria intercambiabile e lo slot per schede di memoria micro SD consentono di utilizzare il microscopio LCD in modo mobile. Attraverso l'interfaccia USB del microscopio LCD è possibile stabilire una connessione diretta al computer. Il software può essere installato sia su Windows che su Mac. Per tutti questi motivi, il microscopio LCD è uno strumento ideale per attività di didattica nelle scuole e nei centri di formazione.

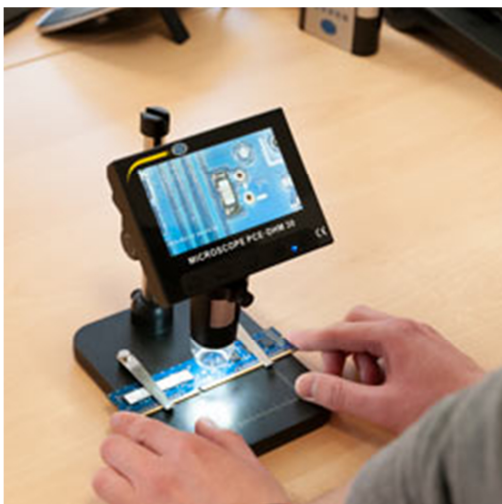


- Alimentato a batteria
- Schermo ad alta risoluzione
- Software per Windows e MacOS
- Intensità della luce regolabile

- Microscopio da banco
- Menù in 12 lingue
- Basso consumo elettrico
- Ampio range di messa a fuoco

### Specifiche tecniche

Formato dei file	JPG/BMP/AVI
Dimensioni ottiche dell'obiettivo	1/6,5"
Risoluzione dell'immagine	VGA 1,3 M, 2 M, 3 M
Risoluzione video	720p
Messa a fuoco	Manuale
Obiettivo zoom	500/1000
Illuminazione	8 lampadine LED (regolabile)
Gamma di messa a fuoco	10 ... 40 mm
Trasmissione delle immagini su PC	640x480 / 26 fps, 1280x720 / 26 fps
Bilanciamento del bianco	Automatico
Illuminazione digitale	Automatica
Sistema operativo	Windows XP o superiore, Mac OS x 10,5 o superiore
Menù	Impostazione per 12 lingue
Costruzione dell'obiettivo	2G + IR
Diaframma	F4,5
Angolo di visione	160°
Memoria	Scheda di memoria Micro SD
Trasferimento dati	USB 2.0
Condizioni operative	-20 ... +60 °C / 30 ... 85% U.R.
Alimentazione	Tramite batteria sostituibile o USB
Consumo elettrico	330 mA
Potenza assorbita	1,65 W



**Contenuto della spedizione**

- 1 x Microscopio LCD PCE-DHM 30,
- 1 x Treppiede,
- 1 x Cavo USB,
- 1 x Software,
- 1 x Batteria,
- Istruzioni per l'uso (In Inglese)