

## Misuratore di umidità e temperatura PCE-HT110

**misuratore di umidità a 2 canali per la registrazione prolungata di temperatura e umidità relativa / scheda SD (1 ... 16 GB) / ampio display LCD / alimentazione a batteria o con alimentatore (opzionale)**

Il misuratore di umidità e temperatura con memory card SD rileva la temperatura dell'aria, l'umidità relativa e archivia i valori in una memory card SD. Il misuratore di umidità e temperatura compatto, con una memoria espandibile (da 1 a 16 GB), è ideale soprattutto per le registrazioni di lunga durata nel settore alimentare (espositori e trasporti refrigerati, magazzini) ma anche per misure e registrazioni nell'industria (processi di riscaldamento e refrigerazione, temperatura di macchinari, magazzini, etc). Il valore di misura attuale viene mostrato direttamente nel display LCD e viene simultaneamente registrato anche nella scheda SD, questo le consente una lettura diretta del valore ed un'analisi in forma grafica dei valori trasferiti a un PC (archivio .xls). Può programmare il misuratore di umidità e temperatura (data e frequenza di campionamento) e lo lascia a registrare dove desidera.

Inoltre, tramite l'archivio Excel, può controllare se i valori nelle colonne superano un certo limite, il che consente di rilevare immediatamente, per esempio nel settore alimentare, se si è interrotta la catena del freddo e in caso affermativo, da quanto tempo. L'orologio interno con data consente all'operatore di assegnare con precisione i risultati. La frequenza di campionamento si può regolare liberamente. La struttura molto robusta del misuratore di umidità e temperatura rende questo misuratore adatto anche alle applicazioni industriali.



- Misura temperatura e umidità relativa
- Memoria con possibilità di registrazione in tempo reale con memory card (da 1 a 16 GB)
- I dati memorizzati si archiviano direttamente in formato Excel nella memory card SD
- Indicazione dello stato di batteria scarica
- Ampio display LCD
- Regolazione della frequenza di campionamento
- Data e ora regolabile
- Facile da usare

- Struttura robusta
- Supporto per la parete, scheda SD da 2 GB inclusi nella spedizione
- Alimentazione a batteria o tramite un alimentatore (opzionale)
- Software opzionale per la trasmissione dei dati al PC in **tempo reale** (non c'è bisogno di nessun software per visualizzare i dati registrati dallo strumento)



Uso del misuratore di umidità e temperatura PCE-HT110



Display del misuratore di umidità e temperatura PCE-HT110

### Specifiche tecniche del misuratore di umidità e temperatura

Range di misura	0 ... +50 °C / 10 ... 90 % H.r.
Precisione	± 0,8 °C ≥ +70 % H.r. ±4 % del valore di misura ±1 % H.r. < +70 % H.r. ±4 % H.r.
Risoluzione	0,1 °C / 0,1 % H.r.
Memoria	Scheda SD 1 ... 16 GB (inclusa nella spedizione una scheda da 2 GB)
Frequenza di campionamento / intervallo di registrazione	regolabile: 5, 10, 30, 60, 120, 300 o 600 secondi, o automatico (archivia un dato quando c'è una variazione del valore di ±1 °C, o ±1 % H.r.)
Data e ora	programmabile
Alimentazione	6 x batterie 1,5 V AAA / 9 V o alimentatore (opzionale)
Condizioni operative	0...+50 °C / 0 ... 90 % H.r.
Dimensioni	132 x 80 x 32 mm
Peso	282 g
<b>Software</b>	

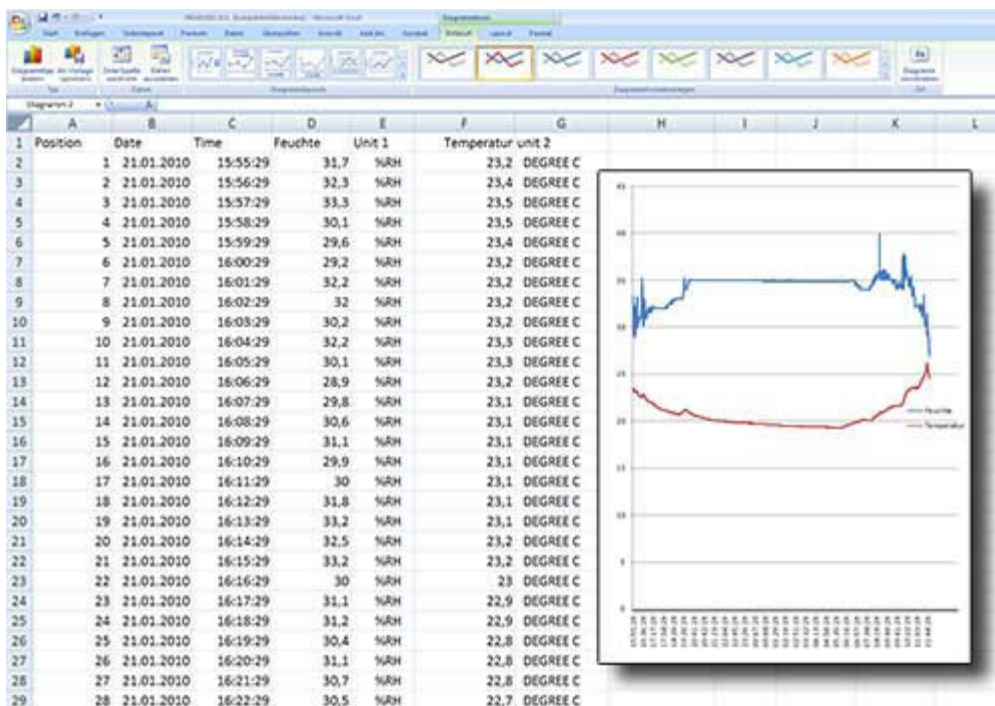


Grafico temporale dei dati del misuratore di umidità e temperatura



### Contenuto della spedizione

- 1 x Misuratore di umidità e temperatura PCE-HT-110,
- 1 x Memory card da 2 GB,
- 1 x Supporto per la parete,
- 6 x Batterie,
- Manuale di istruzioni



### Accessori opzionali

#### -Software

Per la trasmissione in **tempo reale** dei valori di misura al PC. Non c'è bisogno del software per la visualizzazione dei dati memorizzati nello strumento.



#### - Certificato di taratura ISO

Taratura di laboratorio e certificato secondo gli standard dell'ISO 9000 e seguenti. Nel documento vengono riportati il nome del richiedente e il numero di serie dello strumento uniti alla tolleranza di quest'ultimo.



**I certificati di taratura si emettono specificatamente per il cliente e pertanto sono esenti del diritto di recesso.**

#### - Alimentatore

Alimentatore (230 V / 50 Hz) ideale per le registrazioni continue o di lunga durata.

