

Misuratore di pressione differenziale PCE-MS **registratore digitale per pressione con uscita analogica / alta precisione /** **2 modelli con range fino a 2500 Pa (25 mbar) / sovrappressione e pressione negativa**

Il misuratore di pressione differenziale PCE-MS ha diversi range di misura a scelta per l'utente (p.e. il modello PCE-MS 3: 25, 50, 100 o 250 Pa), possiede un'uscita analogica configurabile ed un display LCD. Questo misuratore di pressione differenziale viene alimentato a 13... 30 V DC o V AC. E' stato progettato per gli utenti che abbiamo bisogno di un'alta precisione nella misura della pressione. Potrà riconfigurarlo ogni volta che lo desidera. La stabilità ottenuta per periodi prolungati è superiore allo 0,5 % (rispetto a tutto il range di misura).

Il componente elettronico è controllato da un microprocessore che garantisce un'alta precisione (± 1 % del range di misura). Oltre ad usarlo nel processo (per alimentare un indicatore remoto o un regolatore) a modo di unità a montaggio fisso, potrà usare questo misuratore di pressione anche come strumento portatile. Il display LCD integrato permette di effettuare la lettura in pochi istanti anche sul campo. Il tasto di azzeramento permette di azzerare facilmente il misuratore di pressione in ogni momento. A sua volta, l'uscita analogica può essere utilizzata in combinazione con i nostri datalogger (opzionali). Così potrà registrare i valori di misura della pressione per un periodo di tempo prolungato e dopo trasferirli ad un PC per la loro analisi successiva.

Uscita analogica

Può collegare questo misuratore di pressione differenziale ad un datalogger esterno mediante l'uscita analogica.

Può configurare quest'uscita analogica:
1 ... 5 V, 0 ... 5 V, 0 ... 10 V o 4 ... 20 mA

Azzeramento

Può effettuare l'azzeramento in qualunque momento mediante la tastiera.

Altre caratteristiche

- 4 range di misura uni e bidirezionali
- Display LCD con indicatore in Pa
- Alta sicurezza per sovraccarichi
- Per gas asciutti non corrosivi
- Abbiamo due modelli (fino a 250 o 2500 Pa)
- Certificato ISO opzionale

Ambiti di applicazione

Le applicazioni del manometro sono molteplici. Si può impiegare per:

- Settore idraulico, con compressori e impianti di pompe.
- Settore chimico per il controllo dei processi, misure nei silos,
- Produzione, processi di pressatura, per esempio nella industria della plastica.
- Settore della ricerca e sviluppo.
- In generale per ottimizzare e verificare i processi.

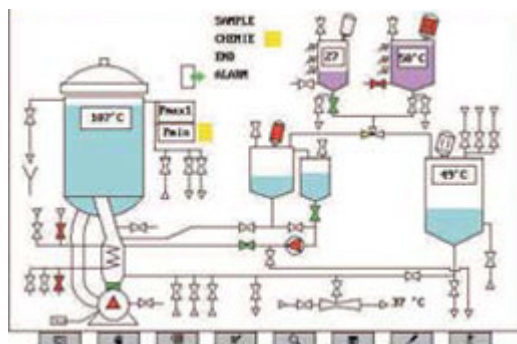


Specifiche tecniche

Modello	PCE MS 3	PCE MS 4
Range di misura (sovrapressione e pressione negativa)	25, 50, 100, 250 Pa (0,25 / 0,5 / 1,0 / 2,5 mbar)	250, 500, 1000, 2500 Pa 2,5 / 5 / 10 / 25 mbar
Precisione	±1% (nel range completo)	
Linearità	±0,96 % (nel range completo)	
Isteresi	0,1 % (nel range completo)	
Riproducibilità	0,05 % (nel range completo)	
Errore della temperatura	< ±0,036 % (nel range completo)	
Errore d'azzeramento	dipende della posizione, max. 0,2 % (nel range completo)	
Sicurezza sovraccarico	70.000 Pa	
Uscita analogica	1 ... 5 V, 0 ... 5 V, 0 ... 10 V o 4 ... 20 mA	
Display / Indicatore	LCD a 3 1/2 posizioni	
Temperatura operativa	0 ... +50 °C	
Umidità operativa	0 ... 80 % H.r.	
Struttura	plastica	
Alimentazione	13 ... 30 V DC /V AC (V AC non possibile se un uscita in corrente)	
Impedenza dell'uscita	500 Ohm per l'uscita di tensione	
Resistenza di carico	0 ... 800 Ohm per l'uscita della corrente	
Collegamenti	3 cavi per l'uscita in tensione / 2 cavi per l'uscita in corrente	
Dimensioni della struttura	108 x 106 x 38 mm	
Peso	220 g	

Schema d'uso del misuratore di pressione

Il misuratore di pressione differenziale è anche uno strumento portatile, ma il suo uso principale è per l'installazione fissa con una serie di regolatori che mantengono stabile un processo o lo dirigono. L'immagine a destra mostra un regolatore nel quale è collegato il misuratore di pressione. L'uso classico di questo strumento è nelle sale bianche o per le produzioni che hanno bisogno di una pressione negativa bassa per poter produrre prodotti in condizioni ottimali.



Contenuto della spedizione

1 x misuratore di pressione differenziale (modello PCE-MS 3 o PCE-MS 4), istruzioni per l'uso

Attenzione

Se viene superato il range massimo della pressione si possono provocare danni nel sensore

Accessori opzionali

Certificato di taratura ISO

Taratura di laboratorio e certificato secondo gli standard dell'ISO 9000 e seguenti. Nel documento vengono riportati il nome del richiedente e il numero di serie dello strumento uniti alla tolleranza di quest'ultimo.

I certificati di taratura si emettono specificatamente per il cliente e pertanto sono esenti del diritto di recesso.



Datalogger

Collegando l'uscita analogica dello strumento a questo datalogger potrà effettuare anche misure di lunga durata. Il datalogger ha quattro ingressi ed una capacità massima della memoria di 32520 valori. Per utilizzare il datalogger è necessario anche il software ed il cavo per corrente.



Software per il datalogger

Software per Windows e cavo RS-232 per il datalogger precedente. Il software serve per:

- Modificare i parametri del datalogger
- Leggere i valori memorizzati
- Rappresentare graficamente i valori nel PC



Cavo per corrente

Cavo da 45 cm di lunghezza con estremi aperti per collegare lo strumento al datalogger utilizzando l'ingresso a 0... 20 ma.



Adattatore USB

Si tratta di un adattatore da interfaccia RS-232 Sub D 9 a USB. È necessario anche un cavo seriale dove la polarità sia correttamente collegata.

Art. N° RS232-USB

