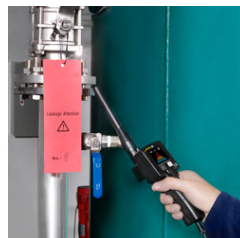


Rilevatore di fughe PCE-LDC 8

Rilevatore di fughe per reti di aria compressa / Funzionamento semplice / Frequenza 40 kHz / Localizzazione mediante cuffie / Dispositivo robusto / Batteria

Questo rilevatore di fughe viene utilizzato per localizzare le perdite nelle reti di aria compressa. Si può usare il rilevatore anche per localizzare le perdite nelle tubature di gas refrigeranti o gasdotti. Il rilevatore di fughe è dotato di un sensore a ultrasuoni che rileva con precisione le perdite. Il sensore a ultrasuoni opera con una frequenza di 40 kHz; vale a dire che è calibrato con la frequenza media emessa dalle perdite. La frequenza si trova in un range tra 20 e 80 kHz. Un filtro passa-alto integrato nel rilevatore di fughe filtra tutti i rumori con una frequenza <40 kHz, e consente di effettuare un efficace rilevamento della perdita. Un elemento amplificatore integrato garantisce che i toni di alta frequenza percepiti dal sensore ultrasonico siano udibili nelle cuffie insonorizzate. Oltre alla percezione acustica di una perdita in un tubo, il rilevatore di fughe visualizza sul display l'intensità del segnale ultrasonico. Il sensore del rilevatore ha un puntatore laser per una migliore localizzazione dei tubi o dei recipienti a pressione. È possibile adattare un tubo al sensore, che aiuta a rilevare accuratamente le perdite. A seconda della pressione di esercizio, l'utente può individuare in modo sicuro una perdita a una distanza massima di 18 m. Il rilevatore di fughe è alimentato da una batteria ricaricabile, che garantisce un'autonomia fino a 6 ore. Il rilevatore di fughe viene consegnato in una robusta valigetta che include tutti gli accessori.



- Frequenza: 40 kHz
- Funzionamento semplice
- Autonomia della batteria: fino a 6 ore

Specifiche tecniche

Metodo

Sostanze

Frequenza

Collegamenti

Display

Alimentazione

Autonomia

Tempo di ricarica

Temperatura operativa

Laser

Dimensioni

Peso

- Localizzazione della perdita con cuffie e display LCD
- Design robusto ed ergonomico
- Può essere usato a grandi distanze

Ultrasuoni

Aria, gas refrigeranti, gas non esplosivi

40 kHz \pm 2 kHz

Connettore jack 3,5 mm, per sensore

Connettore jack 3,5 mm, per cuffie e caricabatteria

LCD

Batteria NiMH

Circa 6 ore, senza puntatore laser

Circa 4 ore, con puntatore laser

Circa 1,5 ore

Uso normale: 0 ... +40 °C

Carica: +10 ... +40 °C

Classe 2; <1mW; 650 nm

191,5 x 87,5 x 53 mm

Circa 250 g

Possibilità di misura della pressione secondo il diametro / portata

0,5 Bar	0,1 mm / 2 m	0,2 mm / 2 m	0,5 mm / 10 m
5 Bar	0,1 mm / 8 m	0,2 mm / 14 m	0,5 mm / 18 m

Contenuto della spedizione

1 x Rilevatore di fughe PCE-LDC 8,

1 x Sensore,

1 x Cuffie,

1 x Tubo di concentrazione con punta,

1 x Prolunga per sensore,

1 x Caricabatteria,

1 x Valigetta per trasporto,

Istruzioni per l'uso (Disponibili in Inglese, Italiano in traduzione)