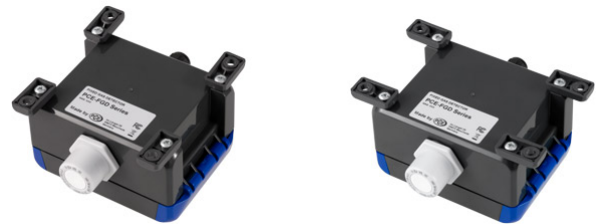


Rilevatore di gas della serie PCE-FGD

Rilevatore per gas tossici, infiammabili e fluorati / Uscita segnale normalizzata / Grado di protezione IP65 / Struttura robusta / Sensori intercambiabili

Il rilevatore di gas della serie PCE-FGD offre differenti possibilità di controllo dei gas pericolosi. I sensori progettati per il montaggio su parete funzionano con differenti principi di misura e supportano quasi ogni tipo di gas. Oltre ai sensori elettrochimici, si usano sensori catalitici, sensori semiconduttori e sensori a infrarossi per determinare la concentrazione dei gas. I sensori possono misurare e controllare gas come il metano, il propano, il butano, il pentano, il diossido di carbonio, il monossido di carbonio, l'ossigeno, l'idrogeno, l'etanolo, il GPL, l'acetilene, l'ozono, l'acido solfidrico, l'anidride solforosa, l'ammoniaca, il cloro, l'acido cloridrico, il biossido di azoto e il monossido di azoto (nelle specifiche tecniche è possibile trovare anche altri gas). La serie PCE-FGD supporta anche una vasta gamma di gas refrigeranti.

Attraverso l'uscita analogica, è possibile trasferire i valori misurati su un dispositivo dati esterno o una stazione di allarme gas per una rapida analisi dei rischi. Tutti i sensori hanno un grado di protezione IP65. L'installazione meccanica dei rivelatori di gas della serie PCE-FGD è semplice grazie alla robusta struttura. Anche cambiare i sensori è facile, specialmente la serie di sensori elettrochimici. Il servizio tecnico PCE può consigliarvi sulla manutenzione.



- Sensori per gas tossici
- Sensori per gas infiammabili
- Sensori per gas refrigeranti

- Grado di protezione: IP65
- Segnale di uscita : 4...20 mA / 2...10 V
- Sensore sostituibile

Specifiche tecniche

Parte elettrica

Alimentazione

16 ... 29 V DC,
 Protezione contro polarizzazione inversa

Potenza assorbita (con 24 V DC)

- Gas tossici (eccezione: CO₂)
- Gas infiammabili
- Gas refrigeranti
- CO₂

Circa 23 mA
 Circa 75 mA
 Circa 65 mA
 Circa 40 mA

Uscita analogica

4 ... 20 mA o 2 ... 10 V, proporzionale, protezione contro sovraccarico e corto circuito
 ≤ 500 Ω con segnale di corrente
 ≥ 50 kΩ con segnale di tensione
 < 3,2 ... 4 mA o < 1,6 ... 2 V
 > 20 ... 21,2 mA o > 10 ... 10,6 V
 2 mA o 1 V
 > 21,8 mA o 10,9 V

Carica

Sotto range

Sopra range

Errore

Errore alto (High)

Parte meccanica

Struttura

Policarbonato (opzionale: sensore acciaio inox)
 UL 94 V2

Infiammabilità

Colore

- Sensore
- Struttura

RAL 7032
 RAL 7024

Dimensioni

125 x 113 x 62 mm

Protezione

IP65

Montaggio	A vite
Tipo di collegamento del sensore	Terminale a vite, min. 0,25 mm ² ; max. 1,3 mm ² , 3 poli
Pressacavo	M12, nero, plastica
Peso	Circa 180 g

Specifiche generali del sensore

Sensore

- Gas tossici (eccezione: CO ₂)	Elettrochimico
- Gas infiammabili	Pellistore
- Gas refrigeranti	Semiconduttore
- CO ₂	Infrarossi (NDIR)
Range pressione	Atmosfera ±10%

Tempo di stoccaggio

- Gas tossici (eccezione: CO ₂)	6 mesi
- Gas infiammabili	6 mesi
- Gas refrigeranti	12 mesi

Utilizzo

**Non certificati per l'uso in ambienti pericolosi
Solo per aree sicure**

Temperatura operativa	-20 ... +65 °C
Condizioni di stoccaggio	+5 ... +30 °C 10 ... 95% U.R., senza condensa

Modelli e range del rilevatore di gas della serie PCE-FGD

**Sensori per gas tossici (elettrochimici; durata tipica fino a 3 anni)
e ossigeno (elettrochimico; durata utile: vedere la seguente tabella)**

Gas	N° Art.	Range in ppm
Ammoniaca	PCE-FGD-NH3-XXXX	0 ... 100, 300, 500, 1000, 5000
Cloro	PCE-FGD-CL2-XX	0 ... 10, 20
Acido cloridrico	PCE-FGD-HCL-20	0 ... 20
Acido cianidrico	PCE-FGD-HCN-XXX	0 ... 50, 100
Etilene	PCE-FGD-C2H4-200	0 ... 200
Ossido di etilene	PCE-FGD-C2H4O-10	0 ... 10
Formaldeide	PCE-FGD-CH2O-10	0 ... 10
Anidride carbonica (IR)	PCE-FGD-CO2-IR-5	0 ... 5% vol.
Monossido di carbonio	PCE-FGD-CO-XXX	0 ... 100, 150, 250, 300, 500
Ozono	PCE-FGD-O3-XX	0 ... 5, 10
Ossigeno	PCE-FGD-O2-25-X	0 ... 25% vol., 2, 3, 5, 7 anni
Anidride solforosa	PCE-FGD-SO2-20	0 ... 20
Biossido di azoto	PCE-FGD-NO2-XXX	0 ... 10, 20, 30, 100, 500

Sensori per gas infiammabili (pellistore; durata utile standard: min. 5 anni)

ATTENZIONE!!!: Non certificati per l'uso in ambienti pericolosi

Solo per aree sicure

Gas	N° Art.	Range in % LEL (Limite inferiore di esplosività)
Acetone	PCE-FGD-C3H6O	0 ... 100
Ammoniaca	PCE-FGD-NH3	0 ... 100
Fumi di benzina	PCE-FGD-C6H14O2	0 ... 100
Benzene	PCE-FGD-C6H6	0 ... 100
Butadiene	PCE-FGD-C4H6	0 ... 100
Butano	PCE-FGD-C4H10	0 ... 100
Butanolo	PCE-FGD-C4H10O	0 ... 100
Cicloesano	PCE-FGD-C6H12	0 ... 100
Ciclopentano	PCE-FGD-C5H10	0 ... 100
Etano, R170	PCE-FGD-C6H6	0 ... 100
Etanolo	PCE-FGD-C2H5OH	0 ... 100
Acetato di etile	PCE-FGD-C4H8O2	0 ... 100
Etilene	PCE-FGD-C2H4	0 ... 100
Eptano	PCE-FGD-C7H16	0 ... 100
Esano	PCE-FGD-C6H14	0 ... 100
GPL	PCE-FGD-LPG	0 ... 100
Metano	PCE-FGD-CH4	0 ... 100
Metano (infrarossi) *	PCE-FGD-CH4-IR	0 ... 100
Metanolo	PCE-FGD-CH3OH	0 ... 100
Acetato di metile	PCE-FGD-C3H6O2	0 ... 100
Metiletilchetone	PCE-FGD-C4H8O	0 ... 100
Nonano	PCE-FGD-C9H20	0 ... 100
Ottano	PCE-FGD-C8H18	0 ... 100
Pentano	PCE-FGD-C5H12	0 ... 100

Propano	PCE-FGD-C3H8-100	0 ... 100
	PCE-FGD-C3H8-30	0 ... 30
	PCE-FGD-C3H8-5000	0 ... 5000 ppm
Propano (infrarossi) *	PCE-FGD-C3H8-IR	0 ... 100
Toluene	PCE-FGD-C7H8	0 ... 100
Idrogeno	PCE-FGD-H2	0 ... 100

* Minore sensibilità incrociata ad altri gas infiammabili

Sensori per refrigeranti / gas fluorati (semiconduttore; durata utile standard: circa 5 anni)

Gas	N° Art.	Range
R123	PCE-FGD-R123	20 ... 2000 ppm
R1233zd	PCE-FGD-R1233zd	20 ... 2000 ppm
R1234yf	PCE-FGD-R1234yf	20 ... 2000 ppm
R1234ze	PCE-FGD-R1234ze	20 ... 2000 ppm
R125	PCE-FGD-R125	20 ... 2000 ppm
R134a	PCE-FGD-R134a	20 ... 2000 ppm
R143b	PCE-FGD-R143b	20 ... 2000 ppm
R22	PCE-FGD-R22	20 ... 2000 ppm
R23	PCE-FGD-R23	20 ... 2000 ppm
R32	PCE-FGD-R32	20 ... 2000 ppm
R401a	PCE-FGD-R401a	20 ... 2000 ppm
R401b	PCE-FGD-R401b	20 ... 2000 ppm
R402a	PCE-FGD-R402a	20 ... 2000 ppm
R402b	PCE-FGD-R402b	20 ... 2000 ppm
R403a	PCE-FGD-R403a	20 ... 2000 ppm
R404a	PCE-FGD-R404a	20 ... 2000 ppm
R407a	PCE-FGD-R407a	20 ... 2000 ppm
R407c	PCE-FGD-R407c	20 ... 2000 ppm
R407f	PCE-FGD-R407f	20 ... 2000 ppm
R408a	PCE-FGD-R408a	20 ... 2000 ppm
R409a	PCE-FGD-R409a	20 ... 2000 ppm
R410a	PCE-FGD-R410a	20 ... 2000 ppm
R411a	PCE-FGD-R411a	20 ... 2000 ppm
R416a	PCE-FGD-R416a	20 ... 2000 ppm
R417a	PCE-FGD-R417a	20 ... 2000 ppm
R422a	PCE-FGD-R422a	20 ... 2000 ppm
R422d	PCE-FGD-R422d	20 ... 2000 ppm
R427a	PCE-FGD-R427a	20 ... 2000 ppm
R434a	PCE-FGD-R434a	20 ... 2000 ppm
R437a	PCE-FGD-R437a	20 ... 2000 ppm
R438a	PCE-FGD-R438a	20 ... 2000 ppm
R448a	PCE-FGD-R448a	20 ... 2000 ppm
R449a	PCE-FGD-R449a	20 ... 2000 ppm
R450a	PCE-FGD-R450a	20 ... 2000 ppm
R452a	PCE-FGD-R452a	20 ... 2000 ppm
R452b	PCE-FGD-R452b	20 ... 2000 ppm
R454a	PCE-FGD-R454a	20 ... 2000 ppm
R454b	PCE-FGD-R454b	20 ... 2000 ppm
R454c	PCE-FGD-R454c	20 ... 2000 ppm
R507a	PCE-FGD-R507a	20 ... 2000 ppm
R508b	PCE-FGD-R508b	20 ... 2000 ppm
R513a	PCE-FGD-R513a	20 ... 2000 ppm

Contenuto della spedizione

1 x Rilevatore di gas PCE-FGD,

1 x Certificato di calibrazione,

Istruzioni per l'uso (Disponibili in Inglese, Italiano in traduzione)