

Rugosimetro Hommel-Etamic W10

rugosimetro portatile secondo le norme internazionali / unità di avanzamento / tastatore girevole a 90° / touchscreen da 4,3" / 8 programmi di misura / programma per testare il dispositivo

Il rugosimetro Hommel-Etamic W10 è un misuratore portatile per il rilevamento della rugosità. Il rugosimetro misura utilizzando le unità di misura più comuni in base alle norme internazionali come DIN EN ISO o MOTIF ISO. Il rugosimetro viene alimentato a batteria e dispone di una unità di avanzamento che consente un uso più flessibile. Il tastatore può ruotare a 90°, per cui può misurare in posizione invertita o in direzione assiale e trasversale. Il rugosimetro è dotato di un ampio display touchscreen da 4,3" che indica anche i limiti di tolleranza e i profili delle superfici. I risultati possono essere stampati tramite stampante incorporata. Il rugosimetro ha 8 programmi di misura, dei quali uno è specifico per il controllo del dispositivo, ed è dotato di uno standard di rugosità e valori nominali per il controllo del dispositivo. Opzionalmente, è possibile acquistare anche il software di analisi EVOVIS, da collegare al rugosimetro tramite interfaccia USB o Bluetooth per trasferire e analizzare i dati nel PC.



- Touchscreen
- Unità di avanzamento
- Stampante termica
(integra valutazione di tolleranza)
- 8 programmi di misura

- Programma speciale per il controllo del dispositivo
- Misura anche in direzione assiale e trasversale
- Standard di rugosità integrato
- Funzione di registrazione automatica

Specifiche tecniche

Range di misura

Sensore

Unità di misura

Lunghezza massima del percorso

Lunghezza del percorso secondo ISO / JIS

-210 ... +110 µm (320 µm)

Tastatore induttivo T1E: 2 µm / 90°

Selezionabile tra µm / µ inch

17,5 mm

1,5 / 4,8 / 15 mm

Lunghezza secondo MOTIF	0,64 / 3,2 / 16 mm
Cut-off	0,08 / 0,25 / 0,8 / 2,5 mm
Lunghezza lr	Selezionabile tra 1 ... 5
Filtro	DIN EN ISO 11562: Filtro Gauss DIN EN ISO 16610-21: Filtro Gauss DIN EN ISO 13565-1: Filtro per parametro Rk DIN EN ISO 3274: Filtro λ_s
Velocità di corsa	0,15 / 0,5 / 1 mm/s; Ritorno: 3 mm/s
Intervallo tra i punti di misura	Min. 0,5 μm (9600 punti per $l_t = 4,8\text{mm}$)
Parametri DIN EN ISO 4287	Ra, Rz, Rmax, Rt, Rq, RSm, Rp, Rv, Rq, Rsk, Rku, Rdc, Rdq, RzISO, Rmr, Rmr (c), C(Rmr), Pt, Pz, Pa
Parametri DIN EN ISO 13565-1, -2	Rk, Rpk, Rvk, Mr1, Mr2, A1, A2, Rpk*, Rvk*
Parametri MOTIF ISO 12085	R, AR, Rx, CR, CL, Nr, CF
Parametri ASMB46	Rpm
Parametri JIS B601 (2001)	Rz-JIS
Parametri DIN EN 10049	RPc
Parametri Daimler MBN 31007	R3z
Alimentazione	Batteria al litio, 800 cicli di misura (senza stampa, lunghezza di percorso 4,8 mm)
Programmi di misura	7 programmi di misura, 1 programma per test dispositivo
Memoria	2000 misure, 500 profili
Interfaccia	USB, Bluetooth
Dimensioni	224 x 226 x 70 mm (Base W10) 151 x 50 x 55 mm (Unità di avanzamento LV17)
Peso	980 g (Base W10) 275 g (Unità di avanzamento LV17)
Stampante incorporata	
Metodo	Cella da stampa termica statica
Larghezza della carta da stampa	57 \pm 0,5 mm / 48 mm
Rotolino di carta	$\varnothing = 31$ mm
Risoluzione	8 punti/mm, 384 punto per linea
Funzioni di stampa	Condizioni di misura, parametro, profilo di rugosità, curva di Abbott, statistica

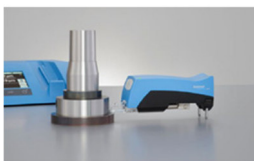
Immagini del rugosimetro



Tastatore girevole a 90° del rugosimetro Hommel-Etamic W10



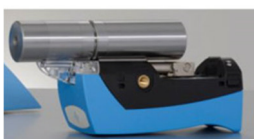
Il rugosimetro Hommel-Etamic W10 effettua una misura trasversale veloce



Il rugosimetro Hommel-Etamic W10 dispone di due basi da appoggio allungabili che consentono un posizionamento più comodo



L'illuminazione facilita la visibilità su campioni piatti



Misure veloci in posizione invertita

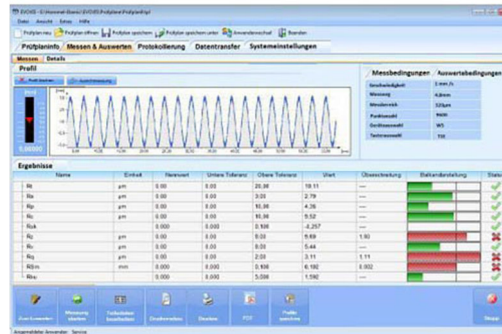


Standard di rugosità del rugosimetro Hommel-Etamic W10

Contenuto della spedizione

- 1 x Rugosimetro (base) W10,
 - 1 x Unità di avanzamento LV17,
 - 1 x Tastatore T1E,
 - 1 x Protezione del tastatore,
 - 1 x Prisma di supporto per piccoli diametri (a partire da \varnothing 10 mm),
 - 1 x Cavo USB,
 - 1 x Alimentatore 90-240V,
 - 1 x Standard di rugosità,
 - 1 x Chiave a brugola,
 - 1 x Certificato di fabbrica,
 - 1 x Scheda tecnica dello standard di rugosità,
 - 1 x Valigetta,
- Istruzioni per l'uso (In Inglese)

Accessori opzionali



Si può richiedere il software EVOVIS per i rugosimetri Hommel-Etamic W5 e W10. Serve per il controllo rapido del rugosimetro.

Stativo HS 300

Lo stativo serve per posizionare il rugosimetro Hommel-Etamic W10 sui campioni irregolari. Consente un posizionamento stabile per misure fisse. L'altezza si può regolare fino a 300 mm e con rotazione di $\pm 180^\circ$.

