

Rugosimetro PCE-RT 2300

Rugosimetro portatile per determinare i parametri di rugosità: Ra, Rz, Rq, Rt, ecc. / Sensore esterno / Touch screen / Interfaccia

Il rugosimetro PCE-RT 2300 viene utilizzato per misurare la rugosità della superficie. Il rugosimetro è dotato di un sensore esterno. Questa caratteristica consente di determinare la ruvidità della superficie in profili piccoli o stretti. È possibile leggere i valori misurati sull'ampio display del rugosimetro, attraverso il quale è possibile gestire anche il dispositivo. Il rugosimetro è alimentato da una batteria interna. La batteria viene caricata tramite un alimentatore USB convenzionale.

Il sensore esterno è collegato via cavo all'unità centrale del rugosimetro. Il sensore esterno integra una sonda con una punta di diamante. Questo esercita una pressione massima di 4 mN sulla superficie in cui viene misurata la rugosità. Il rugosimetro misura in base agli standard di rugosità validi ISO, ANSI e JIS.

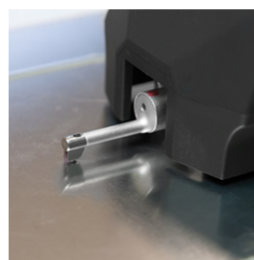
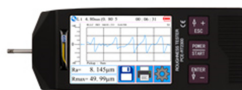
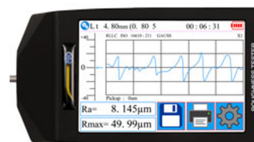


- Display touch screen
- Misura di tutti i parametri di rugosità
- Alimentazione a batteria e corrente

- Impostazione di vari filtri
- Punta di diamante
- Sensore esterno

Specifiche tecniche

Range di misura	320 μm
Precisione	$\pm 10\%$
Ripetibilità	$\pm 7\%$
Risoluzione	$\pm 20 \mu\text{m}$: 0,01 μm $\pm 40 \mu\text{m}$: 0,02 μm $\pm 80 \mu\text{m}$: 0,04 μm
Parametri	Ra, Rz, Rq, Rt, Rc, Rp, Rv, R3z, R3y, Rz(JIS), Ry, Rs, Rsk, Rku, Rmax, Rsm, Rmr, R _{PC} , Rk, Rpk, Rvk, Mr1, Mr2
Normative	ISO4287, ANSI b46.1, DIN4768, JISb601
Grafica	Profilo primario (rugosità + ondulazione) Profilo di rugosità (rugosità) Carico di curve
Filtri	RC, PC-RC, Gaus, D-P
Limite lunghezza d'onda (Cut-Off)	0,25 mm, 0,8 mm, 2,5 mm
Numero di percorsi di esplorazione	1 ... 5 * percorsi di esplorazione max. 17,5 mm
Sensore	Punta di diamante da 90°, 5 μm
Forza di pressione del sensore	< 4 mN
Velocità di avanzamento	0,25 mm: 0,135 mm/s 0,8 mm: 0,5 mm/s 2,5 mm: 1 mm/s
Display	LCD da 3,5", touch screen
Alimentazione	Batteria al litio da 3,7V Caricabatteria USB: 5V / 800 mA
Durata operativa	50 ore
Condizioni operative	-20 ... 40 °C / max. 90% U.R.
Condizioni di stoccaggio	-40 ... 60 °C / max. 90% U.R.
Dimensioni	Unità principale: 158 x 55 x 52 mm Unità di avanzamento: 115 x 23 x 27 mm
Peso	Ca. 500 g



Informazioni sul rugosimetro

Rz = Profondità media

La profondità media della rugosità Rz è la media aritmetica delle maggiori profondità di rugosità separatamente dalle diverse sezioni di misurazione adiacenti.

Ra = Valore medio di rugosità aritmetico

Ra è il parametro di rugosità riconosciuto e utilizzato a livello internazionale. È il valore medio aritmetico dei valori assoluti delle variazioni del profilo all'interno della sezione di misura. Il valore numerico misurato Ra è sempre inferiore al valore Rz ottenuto con lo stesso profilo di rugosità.

Rt = Profondità totale della rugosità

La profondità totale della rugosità Rt è la distanza verticale tra il picco più alto e la valle più bassa del percorso.

Rq = Rugosità quadratica media

Rq è la media quadratica delle deviazioni del profilo di rugosità dalla linea mediana lungo la lunghezza di valutazione l_m . Rq è equivalente al nome RMS (Root Mean Square).



Contenuto della spedizione

- 1 x Rugosimetro PCE-RT 2300,
- 1 x Micro-tastatore (sensore),
- 1 x Unità di avanzamento estraibile,
- 2 x Cavi di collegamento per l'unità di avanzamento,
- 1 x Caricabatteria,
- 1 x Cavo interfaccia,
- 1 x Valigetta,
- Istruzioni per l'uso (In Inglese)