

Scanner del punto di rugiada PCE-780

scanner del punto di rugiada con indicazione della temperatura, umidità dell'aria e temperatura del punto di rugiada / allarme visivo / retroilluminazione / spegnimento automatico

Lo scanner del punto di rugiada PCE-780 è composto da un termometro a infrarossi e da un igrometro. Con questi due sensori lo strumento è in grado di determinare il punto di rugiada. Se il punto di rugiada viene raggiunto o superato c'è il rischio che si crei condensa e di conseguenza muffa. Il punto di rugiada viene visualizzato sul display ad alto contrasto del PCE-780. I pulsanti di controllo possono essere utilizzati per impostare i valori di allarme. Se i valori della temperatura della superficie vengono superati, lo scanner del punto di rugiada PCE-780 emette un segnale di avviso e visualizza un allarme LOW o HIGH.

Lo scanner del punto di rugiada PCE-780 ha anche una funzione di misura del valore relativo. Pertanto, nell'analisi strutturale, una temperatura può essere memorizzata come riferimento nello strumento da un punto di misura. Se vengono eseguite ulteriori misure, una valutazione valida / negativa da parte del dispositivo viene eseguita tramite un grafico a barre. Inoltre, lo scanner del punto di rugiada offre la possibilità di determinare il valore massimo, minimo e medio della temperatura a infrarossi. Con questo strumento può identificare facilmente le zone di una stanza, di un soggiorno, ecc., dove potrebbe crearsi la muffa, prima che la muffa sia visibile.



- Misura della temperatura a infrarossi
- Misura della temperatura e dell'umidità
- Calcolo del punto di rugiada
- Display LCD ad alto contrasto

- Impostazione dei valori limite alto e basso
- Valori minimo, massimo e medio
- Connettore per sensore esterno di temperatura
- Impostazione del grado di emissione

Specifiche tecniche

Range di misura

Infrarossi
Termocoppia tipo K
Temperatura dell'aria
Temperatura del bulbo umido
Punto di rugiada
Umidità relativa

Precisione (a una temperatura ambiente tra 20 e 26 °C)

Infrarossi

Termocoppia tipo K
Temperatura dell'aria
Temperatura del bulbo umido
Punto di rugiada

Umidità relativa

Risoluzione

Specifiche tecniche generali

Grado di emissione
Tempo di risposta
Relazione distanza / punto di misura
Alimentazione
Durata operativa
(senza laser né retroilluminazione)
Peso
Dimensioni

-60 ... +500 °C

-64 ... +1400 °C

-20 ... +65 °C

-20 ... +65 °C

-50 ... +50 °C

1 ... 99 % U.R.

15 ... 35 °C: $\pm 1,0$ °C

-33 ... +500 °C: $\pm 2\%$ del valore o ± 2 °C

$\pm 1\%$ del valore o ± 1 °C

$\pm 2,5$ °C

$\pm 2,5$ °C

20 ... 30% U.R. $\pm 2,5$ °C

31 ... 40% U.R. ± 2 °C

41 ... 95% U.R. 1,5 °C

20 ... 80%: $\pm 3\%$

Fuori del range: $\pm 5\%$

0,1 °C

1 °C

0,1 ... 1

1 secondo

12 : 1

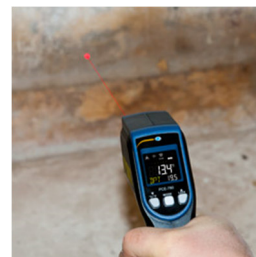
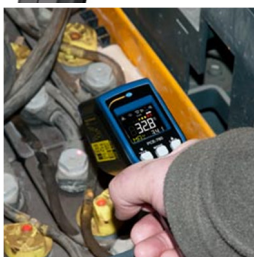
2 x Batterie 1,5V tipo AA

Ca. 180 minuti

Ca. 140 minuti (misura continua)

Ca. 240 g

46 x 143 x 184,8 mm





Analisi del punto di rugiada di una parete

Contenuto della spedizione

1 x Scanner del punto di rugiada PCE-780,
1 x Termocoppia tipo K,
2 x Batterie da 1,5V tipo AAA,
Istruzioni per l'uso

Accessori opzionali

Certificato UNI EN ISO 9001

Taratura di laboratorio e certificato secondo lo standard UNI EN ISO 9001. Nel rapporto di taratura vengono riportati il nome del richiedente e il numero di serie dello strumento uniti alla tolleranza di quest'ultimo.

Il certificato UNI EN ISO 9001 viene emesso specificatamente per il cliente e pertanto è esente dal diritto di recesso. (L'immagine non corrisponde all'originale)

