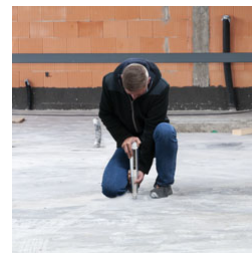
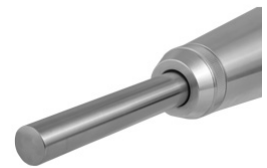


Sclerometro PCE-HT-450

Sclerometro secondo il principio di Schmidt / Permette di determinare la resistenza del calcestruzzo / Grande forza di impatto / Funzionamento semplice e rapido / Per calcestruzzo ad alto rendimento

Lo sclerometro è un dispositivo di misura analogico che serve a determinare la resistenza del calcestruzzo utilizzando il principio di misura di Schmidt. Con tale principio, l'energia cinetica dello sclerometro colpisce il calcestruzzo e il rimbalzo consente di determinare la resistenza del calcestruzzo.

La caratteristica di questo sclerometro è la sua elevata energia di impatto (4,5 J), grazie alla quale è possibile determinare la resistenza del calcestruzzo ad alto rendimento o alta resistenza, come è il caso ad esempio di ponti, edifici e fondamenta. Lo sclerometro viene usato soprattutto in applicazioni per calcestruzzo esposto ad alto carico. La grande energia cinetica dello sclerometro può causare lesioni. Per prevenire lesioni al personale non esperto, è possibile bloccare il percussore dello sclerometro.



- Struttura in metallo robusto
- Per calcestruzzo ad alta resistenza
- Funzionamento semplice e veloce

- Determina la durezza del cemento
- Energia cinetica 4,5 J
- Bloccaggio del percussore

Specifiche tecniche

| | |
|---------------------------|--------------|
| Energia cinetica nominale | 4,5 J |
| Molla | 100 mm |
| Corsa della molla | 106 mm |
| Forza della molla | 900 ± 40 N/m |
| Valore di calibrazione | 88 + 2 |
| Diametro punta sferica | SR 35 mm |
| Dimensioni | Ø54 x 350 mm |
| Peso | 2039 g |

Contenuto della spedizione

- 1 x Sclerometro PCE-HT-450,
- 1 x Pietra levigatrice,
- 1 x Valigetta per trasporto,
- Istruzioni per l'uso (Disponibili in Inglese, Italiano in traduzione)