

## Tester per cavi PCE-170 CB

**Tester per cavi con funzione di rilevamento cavi di rete / Impostazione continua dell'intensità di rilevamento cavi / Ideale per uso mobile / Prova di continuità / Cavi RJ45, RJ11, BNC e Coassiale**

Il tester per cavi è un dispositivo di uso universale. Con il tester per cavi è possibile controllare, per esempio, il funzionamento della linea telefonica ISDN RJ11 collegando semplicemente il tester per cavi alla presa del telefono RJ11. Il tester per cavi indica subito se la connessione è attiva. Il tester per cavi consente inoltre di effettuare una prova del tono di chiamata chiamando da un telefono esterno a quel collegamento. Altra funzione del tester per cavi è la verifica delle reti LAN. Con questo tipo di prova il tester per cavi indica l'eventuale presenza di un corto circuito, un cablaggio scorretto, un "Reversed" o un "Split Pairs".

Altra caratteristica del tester per cavi è lo spazio per conservare in sicurezza i moduli aggiuntivi nel modulo principale, onde evitare la perdita di qualche modulo. Si possono conservare in sicurezza anche i cavi di prova. Il tester per cavi può quindi essere facilmente trasportato con tutti gli accessori.



- Prova di continuità dei cavi di rete
- Permette di impostare l'intensità del ricevitore
- Protezione dei cavi per il trasporto

- Salva tutti i moduli nel trasmettitore
- Prova di connessione ISDN
- Prova di continuità delle linee

### Specifiche tecniche

Funzioni di verifica

- Prova di continuità
- Tensione di ingresso
- Connessioni
- Alimentazione (trasmettitore)
- Alimentazione (ricevitore)
- Condizioni operative
- Dimensioni
- Peso

Controllo del cavo di rete, controllo del cavo coassiale, rilevatore del cavo di rete, test di continuità, controllo della connessione telefonica

La continuità viene segnalata fino a 10 Ω

Max. 24V

RJ45, BNC, RJ11, Pinze a coccodrillo rosso e nero

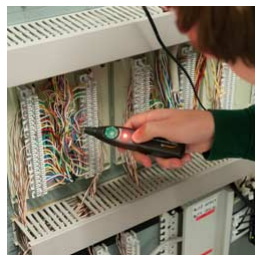
Batteria da 9V

Batteria da 9V

0 ... 50 °C / <80% U.R.

210 x 80 x 50 mm

Circa 416 g



### Contenuto della spedizione

- 1 x Tester per cavi PCE-170 CB,
- 1 x Ricevitore,
- 1 x Adattatore da RJ45 a BNC,
- 2 x Batterie da 9V,
- Istruzioni per l'uso (Disponibili in Inglese, Italiano in traduzione)